

COMUNE DI SAN BONIFACIO  
Provincia di Verona

P.A.T.

Elaborato

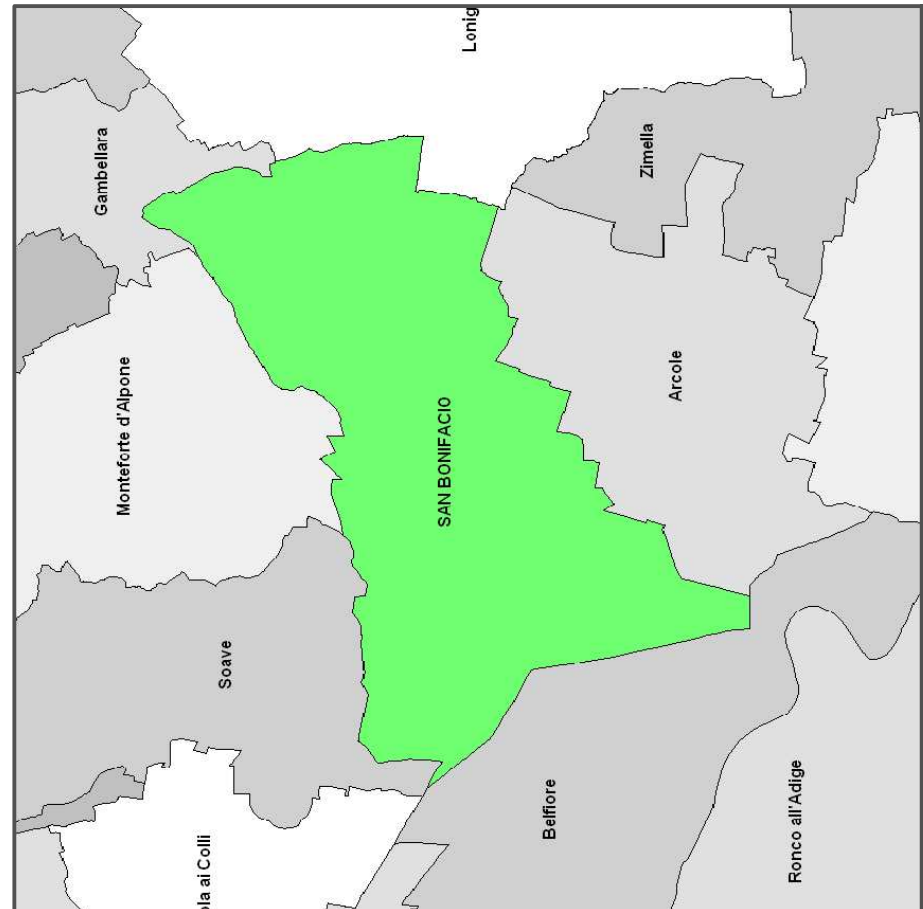
A.A. C 6

Scala

1:10.000

AREE AGRICOLE STRUTTURALMENTE DEBOLI E AREE PARTICOLARMENTE  
VULNERABILI IN RELAZIONE ALL'ATTIVITÀ AGRICOLA

Analisi agronomiche ed ambientali



IL SINDACO  
IL SEGRETARIO  
IL PROGETTISTA  
Arch. Valterio Geronzi  
ANALISI AGRONOMICHE  
Dott. Agr. Gian Benetti  
Dott. Agr. Pierluigi Marzulli  
Dott. P.A. Giovanni De Franceschi  
I COLLABORATORI  
Dott. Andrea Sisti

STUDIO BENINCA - Associazione tra professionisti  
Via Roma 1 - 37030 San Bonifacio (Verona)  
Tel. 045/98222 - Fax 045/98222 - email: info@studiobeninca.it

Aprile 2015

AREE AGRICOLE STRUTTURALMENTE DEBOLI E AREE PARTICOLARMENTE  
VULNERABILI IN RELAZIONE ALL'ATTIVITÀ AGRICOLA

Tav. 6  
Scala  
1:10.000

b0304011\_AgricDeb  
Aree con apporti superficiali idraulicamente non compatibili con le  
opere di bonifica

- Aree soggette ad allagamento
- Zone soggette a deflusso difficoltoso

b0305011\_AgricFrag  
Aree particolarmente vulnerabili da nitrati di origine agricola

- Corsi d'acqua vincolati
- Corsi d'acqua non vincolati
- Specchi lacuali
- Pozzi di prelievo idropotabile
- Aree boscate da carta forestale regionale
- Altre aree boscate
- Discariche
- Confine comunale